

3. Greutate si Balans

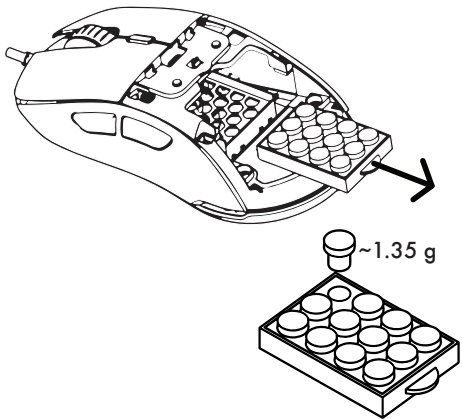
3. Weight and Balance

RO

Indepartati suportul palmei. Ridicati marginea extinsa a cartusului de greutate si glisati inapoi pentru detasare. Reglati greutatea si balansul mouse-ului in functie de preferinte; fiecare dintre cele 12 module cantareste ~1.35 grame. Puteti regla fin balansul mouse-ului adaugand mai multa sau mai putina greutate in fata, in spate sau in laterale. Dupa configurare, glisati cartusul inapoi in corpul mouse-ului pana cand auziti un clic si se fixeaza in pozitie.

EN

Remove the palm rest. Raise the weight cartridge by its extended edge and slide back to remove it. Adjust the weight and balance of the mouse according to your preferences; each of the 12 small modules weighs ~1.35 grams. You can fine-tune the mouse balance by adding more or less weight to the front, back or sides. After configuring the weight cartridge, slide it back into the mouse body until it clicks and locks into place.



2. Capacul butoanelor principale

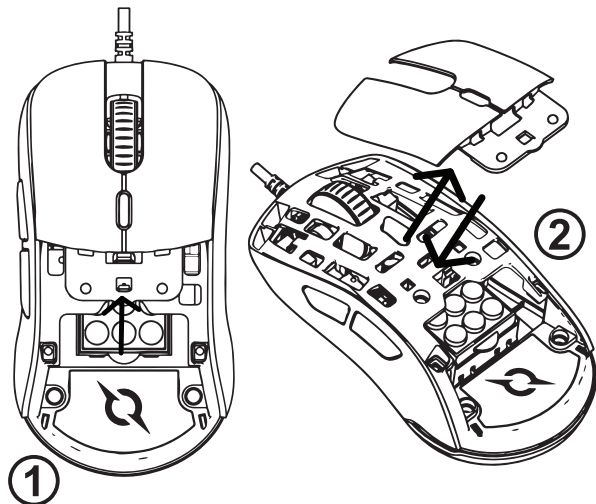
2. Main buttons' cover

RO

Capacul butoanelor principale poate fi usor detasat si inlocuit sau personalizat. Indepartati suportul palmei. Impingeti usor dar ferm tija de blocare si trageți de marginea inferioara a capacului.

EN

The main buttons' cover can be easily detached and replaced or customized. Remove the palm rest. Gently but firmly push the locking pin, and pull the lower edge of the buttons cover.



Personalizare

Customization

1. Suportul palmei

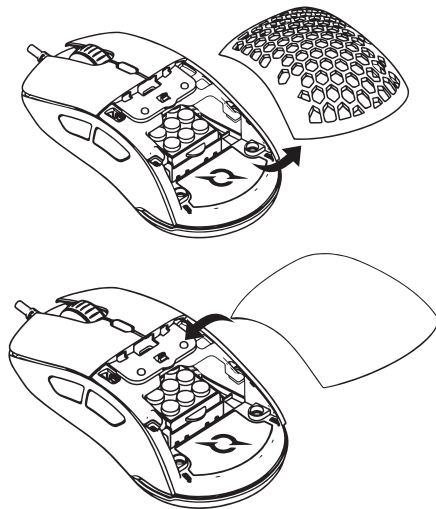
1. Palm rest

RO

Suportul palmei este magnetic si poate fi rapid detasat si inlocuit, tragand usor de marginea sa inferioara.

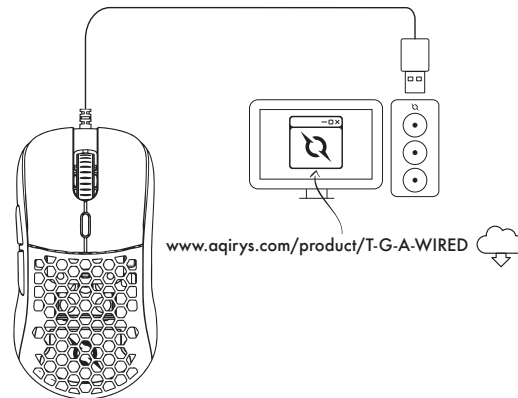
EN

The magnetic palm rest can be easily detached and replaced by gently pulling its lower edge.



Instalare

Setup



RO

1. Conectati mouse-ul la interfata USB a computerului.
2. Descarcati driver-ul (disponibil aici: www.aqirys.com/product/t-g-a-wired) > Dezarhivati si instalati > Utilizati software-ul instalat pentru configurarea detaliata a mouse-ului.

Revenire la setarile din fabrica:

Tineti apasat butonul lateral 1 + butonul lateral 2 + rotita scroll pentru trei secunde pentru a reveni la setarile din fabrica (LED-ul rotitei va ilumina rosu intermitent de trei ori).

EN

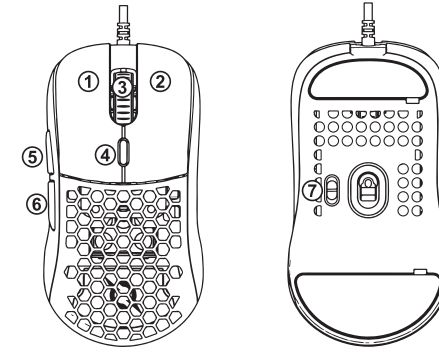
1. Connect the mouse to an available USB port on your computer.
2. Download the software driver (available here: www.aqirys.com/product/t-g-a-wired) > Unpack and install > Use the software to customize your mouse settings.

Factory reset:

Keep pressed the Side Button 1 + Side Button 2 + Wheel Button for three seconds to reset the mouse to factory settings (the scroll wheel LED will blink red three times).

Prezentare mouse

Mouse overview



RO

1. Buton Stanga
2. Buton Dreapta
3. Rotita Scroll
4. Buton DPI
5. Buton Lateral 1
6. Buton Lateral 2
7. Rata de raportare

EN

1. Left Button
2. Right Button
3. Scroll Wheel
4. DPI Button
5. Side Button 1
6. Side Button 2
7. Polling rate



T.G.A.
The Great Annihilator

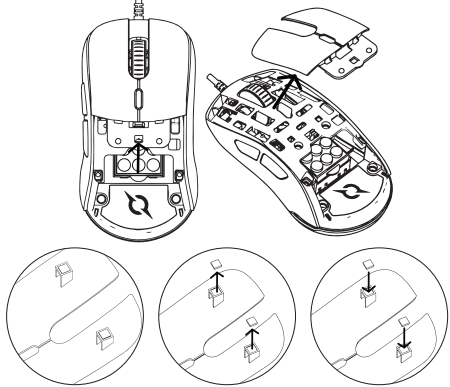
GHID DE INSTALARE RAPIDA
QUICK START GUIDE

4. Feedback click Stanga/Dreapta

3. Left/Right click softness

RO Mouse-ul dvs. vine cu un set de distanțiere de diferite grosimi care pot fi utilizate pentru a personaliza feedback-ul butoanelor stanga si dreapta. Grosimea este indicata print-un numar pe distanțier. Va recomandam grosimea mai mare pentru un clic cu feedback clar, tactil, și grosimea mai mică pentru un clic cu feedback usor, moale.

EN Your mouse comes with a set of spacers of different thicknesses that can be used to customize the Left and Right buttons feedback. Thickness is indicated by a number on the spacer. We recommend the higher thickness for crisp and tactile click feedback and the lower thickness for light and soft click feedback.

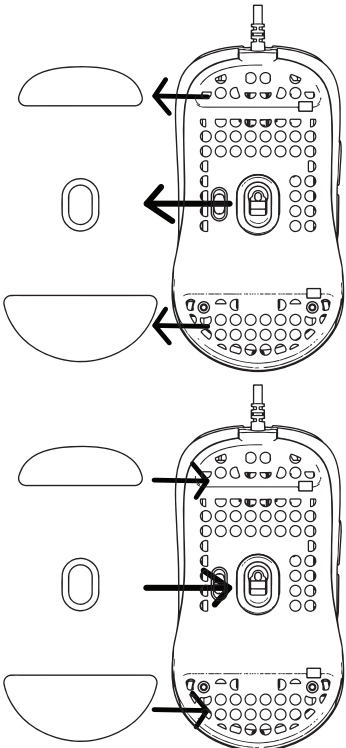


RO Detasati capacul butoanelor principale, intoarceti-l si indepartati usor distanțierele instalate folosind un instrument subtire si ascutit. Lipiti noile distanțiere in locul lor.

EN Detach the main buttons cover, flip it and gently remove the installed spacers using a sharp thin tool. Peel and stick the new spacers into place.

5. Inlocuirea patinelor

5. Skates replacement



SUPPORT

SUPPORT

RO Daca intampinati erori sau orice alte probleme in utilizarea mouse-ului nu ezitati sa ne contactati.

EN If you encounter errors or any other problems with the mouse don't hesitate to contact us.



SCAN ME
(product page)



SCAN ME
(Follow us)

© AQIRYS®. All rights reserved. AQIRYS® name and logo and all other related products, service names, and design marks are trademarks or registered trademarks of PC-coolers SRL. All other brand names and trademarks are the property of their respective owners. Specifications and design are subject to change without notice due to product improvements.

REGLEMENTARI

REGULATORY

- Unauthorized repairs or disassembly of the product will void the warranty and may cause its damage.
- This product is safe and complies to EU requirements. (compliant with directive EMC (2014/30/EU))
- This product is manufactured conforming with the European RoHS standard. (compliant with directive RoHS 2.0 (2015/863/ EU))
- Using the WEEE symbol (the crossed-out bin) indicates that the electrical and electronic equipment inside the package can be recycled.
- Using the recycling symbol (the crossed-out bin) indicates that the electrical and electronic equipment inside the package can be recycled. When recycling waste properly, you protect the environment and people health. Segregated household waste collection, aids recycle materials and components used for the production of this device. For detailed information about recycling, please contact your retailer or a local authority.

- Reparările neautorizate sau dezamblarea produsului duc la anularea garanției și pot cauza deteriorarea lui.
- Produsul este sigur, conform cu cerințele UE. (respectivă directiva EMC (2014/30/UE))
- Acest produs este fabricat în conformitate cu standardul european RoHS. (respectivă directiva RoHS 2.0 (2015/863/UE))
- Utilizarea simbolului WEEE (pănușă tăiată cu un X) indică faptul că echipamentele electrice și electronice din interiorul ambalajului pot fi reciclate. Când reciclați deșeurile în mod corespunzător protejați mediul înconjurător. Colectarea selectivă ajută la reciclarea materialelor și componentelor folosite la fabricarea acestui echipament. Pentru informații detaliate privind reciclarea, va rugăm să contactați vânzătorul sau autoritățile locale.

- Les réparations non autorisées ou le désassemblage du produit portent à l'annulation de la garantie et peuvent causer son endommagement.
- Le produit est sûr, conformément aux exigences de l'UE. (respecte la directive CEM (2014/30 / UE))
- Ce produit est fabriqué conformément à la norme européenne RoHS. (respecte la directive RoHS 2.0 (2015/863/UE))
- L'utilisation du symbole DEEE (poubelle barrée d'une croix) indique que les équipements électriques et électroniques de l'intérieur de l'emballage peuvent être recyclés. Lorsque vous recyclez correctement les déchets, vous protégez l'environnement. La collecte sélective aide au recyclage des matériaux et des composants utilisés à la fabrication de cet équipement. Pour obtenir des informations détaillées sur le recyclage, veuillez contacter le vendeur ou les autorités locales.

- Nicht autorisierte Reparaturen oder Demontagen des Produkts führen zur Löschung der Garantie und möglicherweise zur Beschädigung des Produktes.
- Das Produkt ist nach den Anforderungen der EU sicher. (EMV Verordnung (2014/30/UE))
- Dieses Produkt wird gemäß der europäischen RoHS-Norm hergestellt. (RoHS Verordnung 2.0 (2015/863/UE))
- Die Verwendung des WEEE-Symbols (mit einem X durchgestrichene Tonne) zeigt an, dass die elektrischen und elektronischen Geräte in der Verpackung recycelt werden können. Wenn Sie Abfälle ordnungsgemäß recyceln, tragen Sie zum Umweltschutz bei. Das Abfalltrennung hilft beim Recycling von Materialien und Bauteilen, die bei der Herstellung dieser Geräte verwendet werden. Ausführliche Informationen zum Recycling erhalten Sie von Ihrem Händler oder den örtlichen Behörden.

- Le riparazioni non autorizzate o lo smontaggio del prodotto portano all'annullamento della garanzia e possono causare il suo danneggiamento.
- Il prodotto è sicuro, in conformità ai requisiti dell'UE (rispetto la direttiva EMC (2014/30 / UE))
- Questo prodotto è fabbricato in conformità alla norma europea RoHS. (rispetto la direttiva RoHS 2.0 (2015/863 / UE))
- L'uso del simbolo WEEE (cestino tagliato da una croce) indica che le apparecchiature elettriche ed elettroniche trovate all'interno della confezione possono essere riciclate. Quando riciclate i rifiuti in maniera adeguata, proteggete l'ambiente. La raccolta selettiva aiuta a riciclare i materiali e i componenti utilizzati per la fabbricazione di questo attrezzatura. Per informazioni dettagliate sul riciclaggio, contattate il venditore o le autorità locali.

- Neoprávnené opravy nebo demontáž výrobku vedou ke zrušení záruky a mohou způsobit jeho poškození.
- Jedná se o bezpečný výrobek v souladu s požadavky EU. (respektuje směrnici o EMC (2014/30/EU))
- Tento produkt je vyroben v souladu s evropskou normou RoHS. (je v souladu se směrnicí RoHS 2.0 (2015/863/UE))
- Použití symbolu WEEE (odpadkový koš, který je přeškrtnutý X) naznačuje, že elektrické a elektronické zařízení z vnitřku balení jsou vhodné k recyklaci. Pokud řádně recykluje odpady, chráníte životní prostředí. Selektivní sběr pomůže recyklovat materiály a komponenty používané při výrobě tohoto zařízení. Za podrobné informace o recyklaci, kontaktujte prosím prodejce nebo místní úřady.

- A termék biztonságos, gyártása EU-s normáknak megfelelő. [EMC (2014/30/UE)]
- A termék gyártása az európai RoHS standard normatíváknak megfelelő [RoHS 2.0 (2015/863/UE)]
- A WEEE szimbólum (áthúzott kukoricszimbólum) jelzi, hogy a csomagban található elektromos és elektronikus alkatrészek újrahasznosíthatók. A hulladékok megfelelő újrahasznosításával védjük környezetet. A szelektív hulladékgyűjtéssel hozzájárulunk az anyagok és alkatrészek újrahasznosításához. Bővebb tájékoztatásért kérjük igényelje a részleteket a forgalmazóól vagy a helyhatósági szervek képviselőitől.



REGLEMENTARI

REGULATORY

- Neoprávnené opravy alebo demontáž výrobku vedú k zrušeniu záruky a môžu spôsobiť jeho poškodenie.
- Jedná sa o bezpečný výrobok v súlade s požiadavkami EÚ. (Respektuje smernicu o EMC (2014/30/EU))
- Tento produkt je vyroben v súlade s európskou normou RoHS. (gľadá smernicu RoHS 2.0 (2015/863 / EU))
- Použitie symbolu WEEE (odpadkový koš, ktorý je přeškrtnutý X) naznačuje, že elektrické a elektronické zariadenia z vnútra balenia sú vhodné na recykláciu. Ak riadne recykluje odpad, chránite životné prostredie. Selektívny zber pomáha recyklovat materiály a komponenty používané pri výrobe tohto zariadenia. Za podrobné informácie o recyklácii, kontaktujte prosím predajcu alebo miestne úrady.

- Neautorizirane popravke ili stvaranje proizvoda vodi do anuliranja garancije i mogu voditi do oštećenja uređaja.
- Proizvod jeste bezbedan, u skladu sa zahtevima EU. (poštuj direktivu EMC (2014/30/UE))
- Ovaj proizvod proizveden je u skladu sa evropskim standardom RoHS (odnosno direktiva RoHS 2.0. (2015/863/UE))
- Upotreba simbola WEEE (kanta isječena sa X) pokazuje činjenicu da sve električne i elektrotehničke opreme iz ambalaže mogu biti reciklirani. Kada vršite reciklažu otpada na odgovarajući način štite životnu sredinu. Selektivna kolekcija pomoćne o reciklažu materijala i komponente upotrebljenih u proizvodnji opreme. Za detaljne informacije u ođasnu na reciklažu, molimo vas da stupite u kontakt sa vašim prodavcem ili lokalnim vlastima.

- Μη εξουσιοδοτημένες επιδιορθώσεις ή απουναρμολόγηση του προϊόντος επιφέρουν ακύρωση της εγγύησης και μπορούν να προκαλέσουν την αλλοίωση του.
- Το προϊόν είναι ασφαλές, σε συμμόρφωση με τις απαιτήσεις της Ε.Ε. (συμπεριλαμβάνει την οδηγία EMC (2014/30/UE))
- Αυτό το προϊόν κατασκευάζεται σύμφωνα με το ευρωπαϊκό πρότυπο RoHS. (συμπεριλαμβάνει την οδηγία RoHS 2.0 (2015/863/UE))
- Η χρήση του συμβόλου WEEE (διαγραμμένος κάδος απορριμάτων με ένα X) υποδεικνύει πως ο ηλεκτρικός και ηλεκτρονικός εξοπλισμός του εσωτερικού του αμπαλά, μπορούν να ανακυκλωθούν. Όταν ανακυκλώνεται τα απόβλητα με αποδοτικό τρόπο προστατεύεται τον περιβάλλον. Η επιλεκτική αλλογή βοηθά στην ανακύκλωση των υλικών και εξαρτημάτων που χρησιμοποιούνται στην παραγωγή αυτού του εξοπλισμού. Για λεπτομερές πληροφορίες σχετικά με την ανακύκλωση, παρακαλούμε να επικοινωνήσετε με τον πωλητή ή τις τοπικές αρχές.

- Неоторизирани ремонтни работи или разглобяването на продукта водят до нишожество на гаранцията и могат да доведат до неговата повреда.
- Продуктът е само една бройка, в съответствие с изискванията на ЕС. (Спазва разпореденията на Директивата EMC (2014/30/EC))
- Този продукт е произведен в съответствие с европейския стандарт RoHS. (Съответстващата Директива RoHS 2.0 (2015/863/EC))
- Отбелязването на символа WEEE (зачернат с X кофа за отпадъци) посочва факта, че електричните и електронните устройства в опаковката могат да се рециклират. При надлежно рециклиране, опазвате околната среда. Разделното събиране на отпадъците помага за рециклирането на употребяваните материали и съставки за изработване на това устройство. За подробни информации относно рециклирането, молим Ви да се свържете с продавача на устройството или местните власти.

- Nieautorizowane naprawy lub demontaż produktu spowodują utratę gwarancji i mogą spowodować jego uszkodzenie.
- Produkt bezpieczny, zgodny z wymogami UE. (przestrzega dyrektywę EMC (2014/30 / UE))
- Ten produkt został wyprodukowany zgodnie z europejską normą RoHS. (odpowiednio dyrektywę RoHS 2.0 (2015/863 / UE))
- Użycie symbolu WEEE (kosz na śmieci z X) oznacza, że sprzęt elektryczny i elektroniczny wewnątrz opakowania można poddać recyklingowi. Poprawnie segregowany recykling odpadów chroni środowisko. Selektivna zbiórka pomaga w recyklingu materiałów i komponentów użytych do produkcji tego sprzętu. Aby uzyskać szczegółowe informacje dotyczące recyklingu, skontaktuj się ze sprzedawcą lub lokalnymi władzami.

- A termék nem szakszerű javítása vagy felújítása a garancia éltérését jelenti és ugyanakkor a termék sérülését is előidézheti.

- Neautorizovane popravky lub demontáž produktu spovedujú utratu gwaranciji i mogu spovedovat jeho uszkodenie.
- Produkt bezpečný, zgodny z wymogami UE. (przestrzega dyrektywę EMC (2014/30 / UE))
- Ten produkt został wyprodukowany zgodnie z europejską normą RoHS. (odpowiednio dyrektywę RoHS 2.0 (2015/863 / UE))
- Użycie symbolu WEEE (kosz na śmieci z X) oznacza, że sprzęt elektryczny i elektroniczny wewnątrz opakowania można poddać recyklingowi. Poprawnie segregowany recykling odpadów chroni środowisko. Selektivna zbiórka pomaga w recyklingu materiałów i komponentów użytych do produkcji tego sprzętu. Aby uzyskać szczegółowe informacje dotyczące recyklingu, skontaktuj się ze sprzedawcą lub lokalnymi władzami.

- A termék nem szakszerű javítása vagy felújítása a garancia éltérését jelenti és ugyanakkor a termék sérülését is előidézheti.



Noi, S.C. PC-coolers S.R.L. cu sediul social in Bucuresti, strada Matei Basarab, nr. 98, bloc 86, scara 2, etaj 3, apartament 40, sector 3, cu certificat de inregistrare seria I40/1005/2005 prin reprezentant legal Director General Bogdan Bistreaun, asiguram, garantam si declaram pe propria raspundere, conform prevederilor din: HG 487/2016 (privind compatibilitatea electromagnetica), HG 409/2016 (privind stabilirea conditiilor pentru punerea la dispozitie pe piata a echipamentelor electrice de joasa tensiune), OUG 5/2015 (privind deseurile de echipamente electrice si electronice) si HG 322/2013 (privind restrictiile de utilizare a anumitor substante periculoase in echipamentele electrice si electronice) , ca produsul:

Tip produs	Brand	Denumire marketing	Numar model
Mouse PC	AQIRYS	T.G.A. Wired	IM10

la care se refera aceasta declaratie, nu pune in pericol viata, sanatatea, securitatea muncii, nu produce un impact negativ asupra mediului, nu pune in pericol securitatea oamenilor, animalelor dom estice si bunurilor mobile si imobile si este in conformitate cu urmatoarele reglementari si Directive Europene:

RoHS 2.0 (2015/863/EU), EMC (2014/30/UE)

si urmatoarele Standarde Europene:

EN 55032:2015
EN 55035:2017
EN 61000-3-2:2014
EN 61000-3-3:2013

Toi προϊόν είναι ασφαλές, σε συμμόρφωση με τις απαιτήσεις της Ε.Ε. (συμπεριλαμβάνει την οδηγία EMC (2014/30/UE))
- Αυτό το προϊόν κατασκευάζεται σύμφωνα με το ευρωπαϊκό πρότυπο RoHS. (συμπεριλαμβάνει την οδηγία RoHS 2.0 (2015/863/UE))
- Η χρήση του συμβόλου WEEE (διαγραμμένος κάδος απορριμάτων με ένα X) υποδεικνύει πως ο ηλεκτρικός και ηλεκτρονικός εξοπλισμός του εσωτερικού του αμπαλά, μπορούν να ανακυκλωθούν. Όταν ανακυκλώνεται τα απόβλητα με αποδοτικό τρόπο προστατεύεται τον περιβάλλον. Η επιλεκτική αλλογή βοηθά στην ανακύκλωση των υλικών και εξαρτημάτων που χρησιμοποιούνται στην παραγωγή αυτού του εξοπλισμού. Για λεπτομερές πληροφορίες σχετικά με την ανακύκλωση, παρακαλούμε να επικοινωνήσετε με τον πωλητή ή τις τοπικές αρχές.

Potrivit dispozitiilor HG 487/2016 si ale HG 409/2016, produsul este marcat "CE".



Prezenta declaratie fost completata conform documentelor emise de catre Producator.

Bucuresti, 01/09/2021



Importator si Distribuitor in Romania: SC PC-coolers SRL
Adresa: Calea Vitian 154-158, sector 3, Bucuresti, Romania
☎ 031.433.7200 | ✉ office@pc-coolers.ro | 🌐 www.pc-coolers.ro

